

Q-flow 3.1: Instalación Express

Código del manual: Qf310009ESP
Versión: 1.1
Se aplica a: Q-flow 3.1
Última revisión: 12/12/2010

Q-flow 3.1

Instalación Express

© Urudata Software
Canelones 1370 • Piso 2 CP11200
Montevideo, Uruguay
Teléfono: (598 2) 900 76 68 • Fax: 900 78 56

Tabla de Contenido

Introducción	4
Requisitos.....	4
Requisitos del sitio web.....	4
Instalación de Microsoft .NET Framework 3.5.....	4
Antes de instalar (Windows Vista, Windows 2008, Windows 7).....	5
Habilitación de componentes de IIS7	5
Instalación	7
Empezar a usar Q-flow	11

Introducción

La instalación *express* de Q-flow es un modo de instalación sencilla del producto, especialmente adecuado para casos en los que se desea probarlo y evaluarlo. Este modo de instalación instala solamente lo que es estrictamente necesario para el funcionamiento de Q-flow, de la forma más sencilla posible.

Cuando Q-flow es instalado de esta forma, todos sus componentes son instalados en la misma computadora, en lugar de ser distribuidos en servidores y clientes. El motor de base de datos utilizado es SQL Server Express Edition, que es gratuito, y que puede ser instalado si no se encuentra en la computadora en la que se ejecuta la instalación.

Requisitos

Los requisitos para ejecutar el instalador son los siguientes:

- Alguno de los siguientes sistemas operativos:
 - Windows XP
 - Windows 2003
 - Windows Vista
 - Windows Server 2008
 - Windows 7
- Microsoft .NET Framework 3.5 SP1

El Microsoft .NET Framework 3.5 es de distribución gratuita. Si su computadora no dispone de él, puede descargarlo desde Internet e instalarlo.

Además, SQL Server Express requiere que la computadora en la que es instalado disponga de **512 MB** de RAM para funcionar correctamente.

Requisitos del sitio web

El sitio web requiere que el componente IIS (Internet Information Services) esté instalado para funcionar. Es posible, sin embargo, realizar una instalación sin que ese componente esté presente. En este caso, el sitio web no será instalado, pero los otros componentes de Q-flow sí, por lo que muchas funcionalidades del producto pueden ser evaluadas de todas formas.

Instalación de Microsoft .NET Framework 3.5

Para instalar el Microsoft .NET Framework 3.5 SP1, abra, en el navegador, la siguiente dirección web:

<http://www.microsoft.com/downloads/details.aspx?familyid=AB99342F-5D1A-413D-8319-81DA479AB0D7&displaylang=es>

Antes de instalar (Windows Vista, Windows 2008, Windows 7)

Windows Vista, Windows 2008 y Windows 7 tienen algunas características particulares que hacen necesario tomar ciertas medidas antes de ejecutar el instalador.

Habilitación de componentes de IIS7

En las versiones de Windows que vienen con Internet Information Services 7 (Windows Vista, Windows 2008 y Windows 7), los componentes que se necesitan para instalar los motores y el sitio web pueden estar presentes sin estar habilitados. En estos casos, antes de ejecutar el instalador, hay que seguir ciertos pasos para habilitar las funcionalidades requeridas por Q-flow. Para ello, haga lo siguiente:

1. Abra el Panel de Control (Control Panel).
2. Dentro del Panel de Control, entre en Programas (Programs)
3. Seleccione la opción "Activar o desactivar características de Windows" ("Turn Windows Features On or Off").
4. En la ventana de características de Windows (Windows features), active los siguientes componentes:
 - a. ASP .NET (Figura 1)
 - b. Compatibilidad con la configuración de IIS 6 y metabase de IIS 6 (ver Figura 2).
 - c. Autenticación Windows (Figura 3).

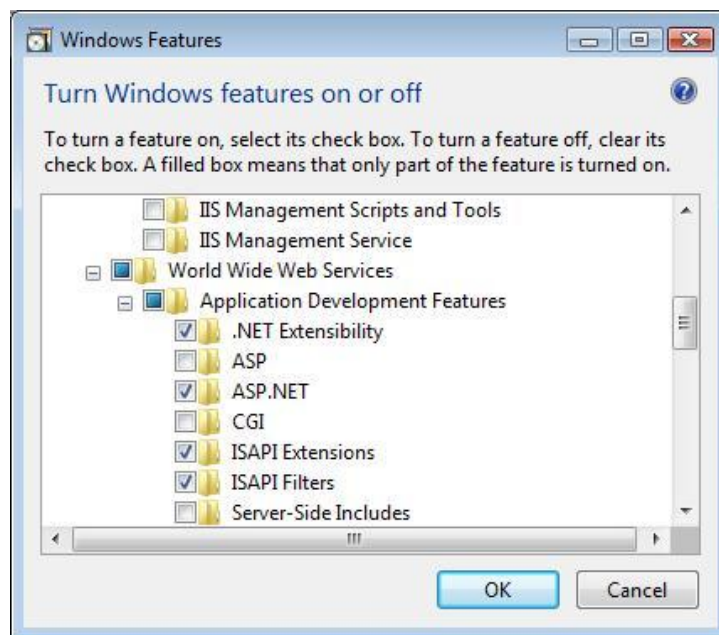


Figura 1 Activación de ASP .NET

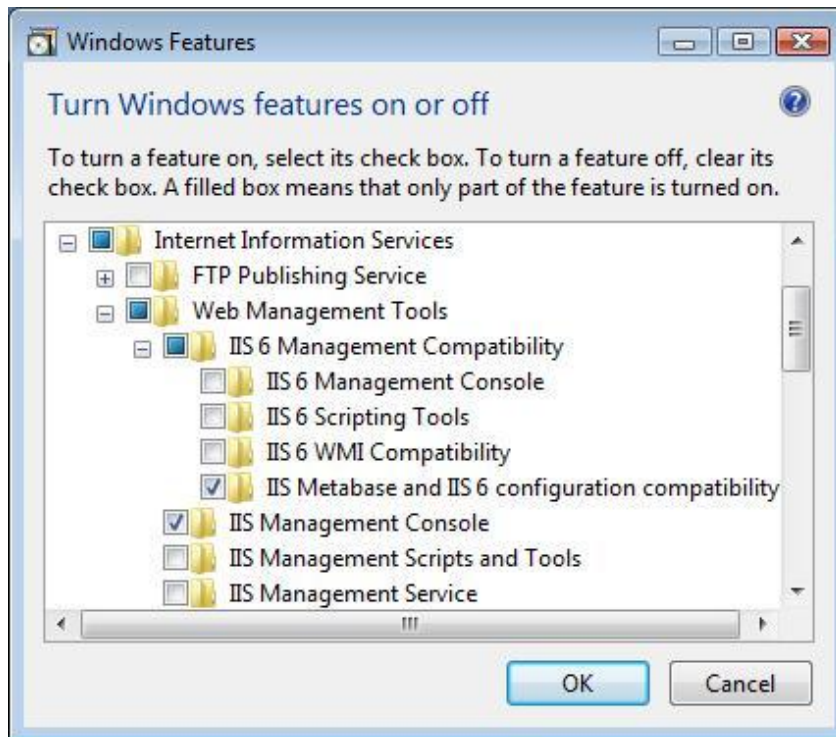


Figura 2 Compatibilidad con la configuración de IIS 6 y metabase de IIS 6



Figura 3 Autenticación Windows

Instalación

Para iniciar la instalación, haga lo siguiente:

1. Si tiene el CD de Q-flow, introdúzcalo en el aparato lector de CD de su computadora. Esto hace que el instalador de Q-flow se inicie automáticamente. Si esto no ocurre, abra el contenido del CD y haga doble clic en el archivo Setup.exe. Si no dispone del CD, abra la carpeta que contiene los archivos de instalación de Q-flow, y haga doble clic en el archivo Setup.exe. La Figura 4 muestra la primera pantalla del instalador.

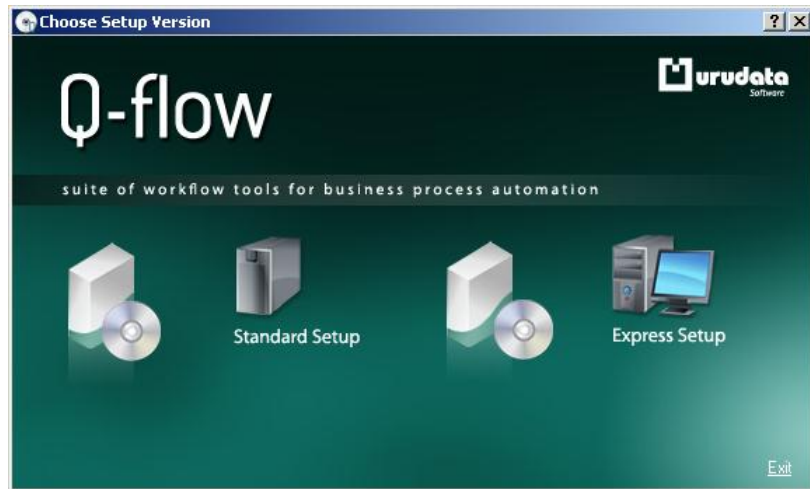


Figura 4 Primera pantalla del instalador

2. Seleccione la opción "Express Setup", que aparece a la derecha. El instalador muestra la primera pantalla del proceso de instalación *express* (Figura 5).

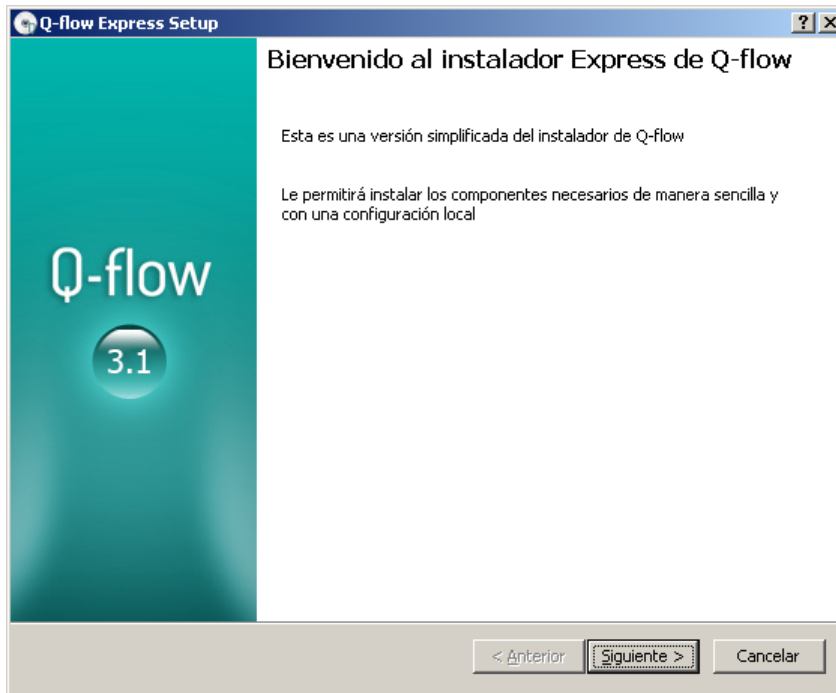


Figura 5 Primera pantalla de La instalación Express

3. Haga clic en "Siguiente" y verá la segunda pantalla del proceso de instalación.

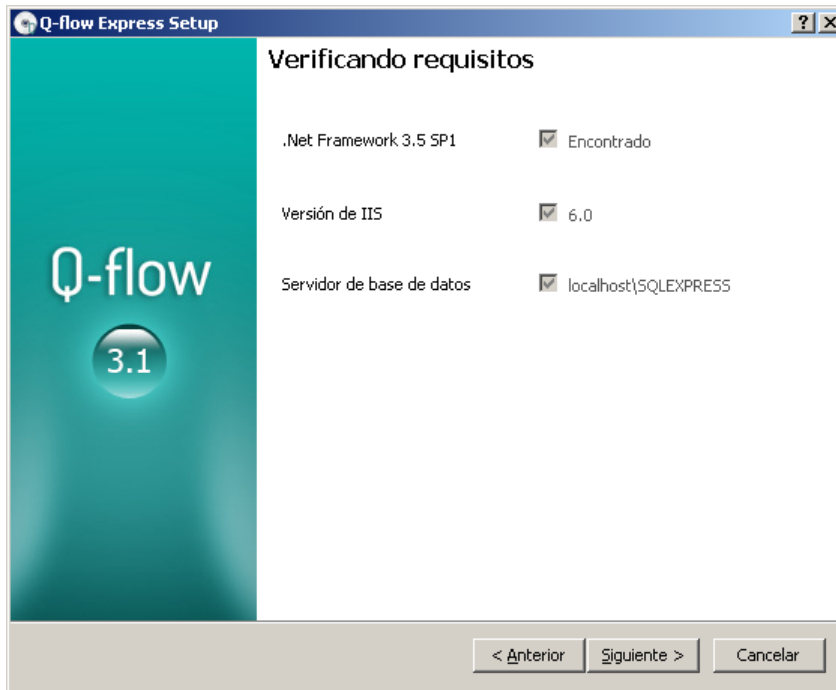


Figura 6 Segunda pantalla de la instalación

4. En la segunda pantalla aparece una lista de los componentes necesarios para instalar Q-flow completamente:
 - **.Net Framework 3.5 SP1:** si el .NET Framework 3.5 SP1 no está instalado, el instalador no continuará.
 - **Versión de IIS:** este componente es necesario para instalar el sitio web de Q-flow. Si este componente no está disponible, o si la versión disponible es anterior a la que se necesita, el sitio web no será instalado. Esto no impide que se pueda diseñar procesos con el diseñador de procesos, pero no será posible iniciar la ejecución de esos procesos.
 - **Servidor de base de datos:** el instalador verifica si SQL Server Express, que es un motor de base de datos gratuito, está disponible en la computadora. Si no está, lo instala.
5. Haga clic en “Siguiente”. El instalador informará qué componentes no están disponibles en la computadora, y qué componentes de Q-flow no serán instalados en consecuencia. Si el instalador instalará SQL Server Express, también le informará eso. La Figura 7 muestra la advertencia que aparece si ninguno de los componentes está instalado. Para que la instalación siga, haga clic en “Yes”. Eso dará inicio a la instalación (Figura 8).

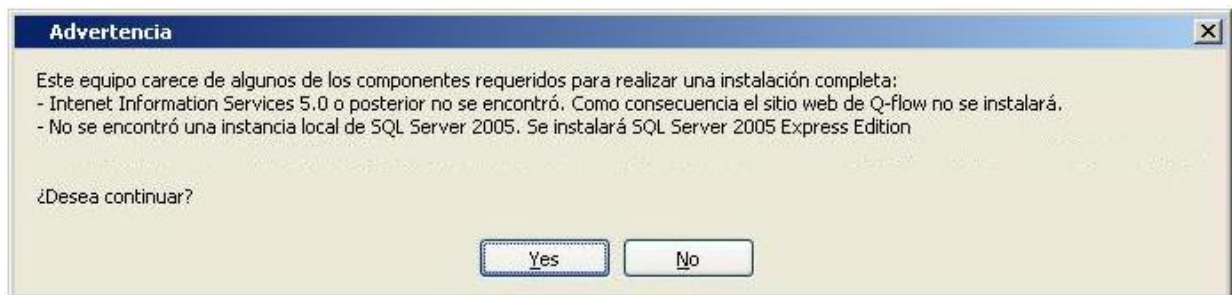


Figura 7 Advertencia de que no todos los componentes requeridos por la instalación completa se encuentran instalados

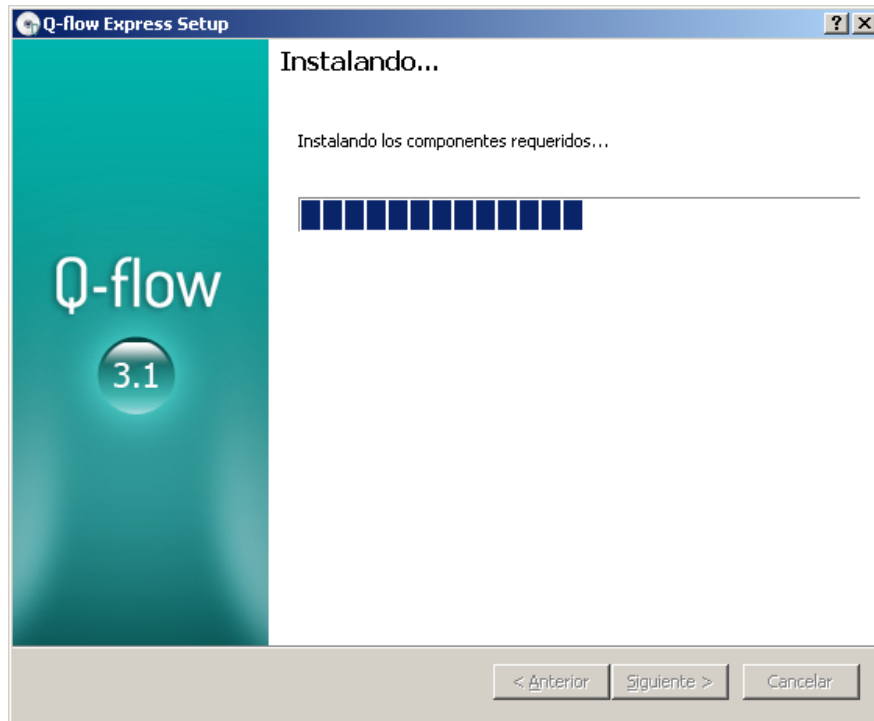


Figura 8 Instalación de los componentes requeridos

6. La Figura 9 muestra la pantalla que informa que la instalación ha terminado.

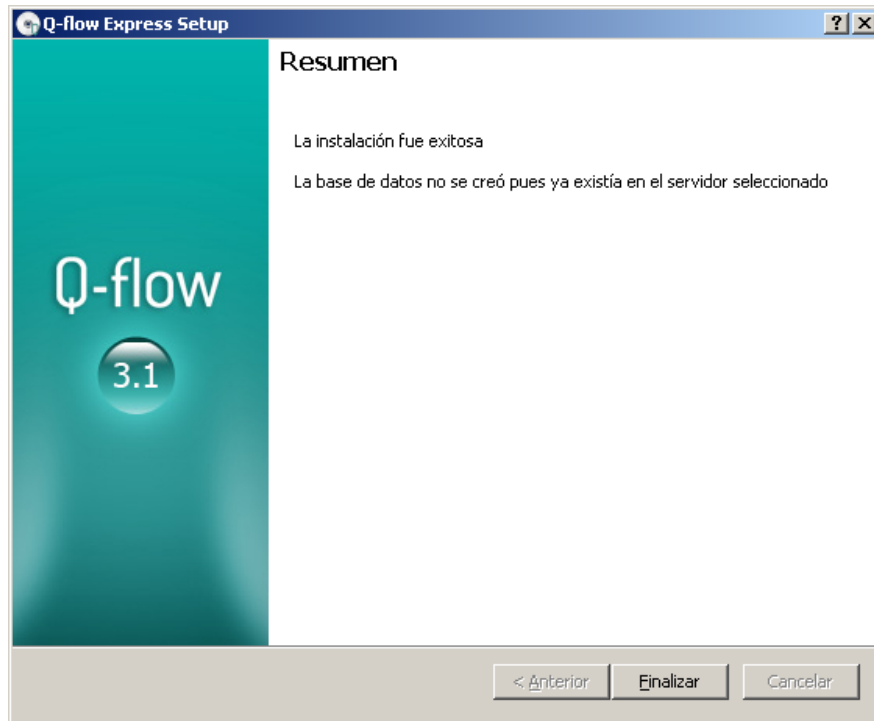


Figura 9 Fin de la instalación

Empezar a usar Q-flow

Para empezar a usar Q-flow, lo más adecuado es abrir el diseñador de procesos del negocio e intentar diseñar un proceso. Esto le permite a uno familiarizarse con los conceptos más importantes del producto. En la página web de Q-flow hay un tutorial que explica, paso a paso, cómo desarrollar el modelo de un proceso de negocios sencillo, y cómo ejecutar ese proceso. Este manual puede ser descargado de <http://www.urudata.com/documentos/esp/Tutorial%20de%20Q-flow.zip>.

Otro manual que puede resultar útil es el manual del diseñador de procesos del negocio, que describe detalladamente todas las funcionalidades de esa herramienta. Ése y todos los demás manuales de Q-flow están disponibles en la página web de Q-flow, en la sección de descargas:

<http://www.urudata.com/qflow/descargalink.aspx>